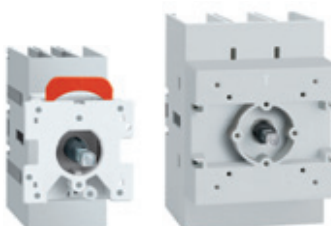


### Rozłączniki trzypolowe



GA016 A...  
GA040 A  
GA063 SA

GA063 A...  
GA125 A



GA016 C...  
GA040 C

GA063 C...  
GA125 C

Kod zamówienia	Prąd cieplny umowny I <sub>th</sub> AC21A (≤690V)	Znamionowy prąd roboczy I <sub>e</sub> AC22A (≤690V) AC23A (≤415V)	Ilość w opak.	Masa
	[A]	[A]	Szt.	[kg]

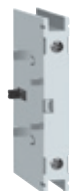
Do przełączania bezpośredniego, w komplecie czarne pokrętko.  
Do wersji ze sprzęgłem drzewiowym należy zamówić osobno pokrętko i trzpień; zobacz strona 11-8 i 11-9

GA016 A	16	16	1	0,146
GA025 A	25	25	1	0,146
GA032 A	32	32	1	0,146
GA040 A	40	40	1	0,146
GA063 SA	63	45	1	0,148
GA063 A	63	63	1	0,388
GA080 A	80	80	1	0,388
GA100 A	100	100	1	0,388
GA125 A	125	125	1	0,388

Do montażu na drzwiach, w komplecie trzpień, pokrętko należy zamówić osobno; zobacz strona 11-8.

GA016 C	16	16	1	0,170
GA025 C	25	25	1	0,170
GA032 C	32	32	1	0,170
GA040 C	40	40	1	0,170
GA063 C	63	63	1	0,404
GA080 C	80	80	1	0,404
GA100 C	100	100	1	0,404
GA125 C	125	125	1	0,404

### Czwarte pole



GAX42...A  
GAX41...A  
GAX42 063SA  
GAX41 063SA



GAX42 040C  
GAX41 040C

Kod zamówienia	Prąd cieplny umowny I <sub>th</sub> AC21A (≤690V)	Znamionowy prąd roboczy I <sub>e</sub> AC22A (≤690V) AC23A (≤415V)	Ilość w opak.	Masa
	[A]	[A]	Szt.	[kg]

Zadziałanie bezzwłoczne w odniesieniu do torów głównych  
Do wersji GA...A.

GAX42 040A <sup>①</sup>	40	40	1	0,045
GAX42 063SA <sup>②</sup>	63	45	1	0,045
GAX42 063A	63	63	1	0,126
GAX42 080A	80	80	1	0,126
GAX42 100A	100	100	1	0,126
GAX42 125A	125	125	1	0,126

Do wersji GA...C.

GAX42 040C <sup>③</sup>	40	40	1	0,045
GAX42 063C	63	63	1	0,128
GAX42 080C	80	80	1	0,128
GAX42 100C	100	100	1	0,128
GAX42 125C	125	125	1	0,128

Zadziałanie z wyprzedzeniem w odniesieniu do torów głównych. Do wersji GA...A.

GAX41 040A <sup>④</sup>	40	40	1	0,046
GAX41 063SA <sup>⑤</sup>	63	45	1	0,046
GAX41 125A <sup>⑥</sup>	125	125	1	0,116

Do wersji GA...C.

GAX41 040C <sup>③</sup>	40	40	1	0,046
GAX41 125C <sup>③</sup>	125	125	1	0,128

- ① Tylko do GA016 A...GA040 A.
- ② Tylko do GA063 SA.
- ③ Tylko do GA016 C...GA040 C.
- ④ Tylko do GA063 A...GA125 A.
- ⑤ Tylko do GA063 C...GA125 C.

### Charakterystyka ogólna

- zakres od 16A do 125A
- dostępne wykonania:
  - przełączanie bezpośrednie
  - do montażu na drzwiach
  - wersja ze sprzęgłem; do tego wykonania należy użyć standardowego rozłącznika do przełączania bezpośredniego i zakupionych osobno akcesoriów: pokrętko i trzpień. Zobacz strona 11-8 i 9.
- kompaktowe i modułowe wymiary
- montaż wkrętami lub na szynie DIN 35mm
- pokrętko blokowane w pozycji 0 bez dodatkowych akcesoriów.

### Charakterystyka robocza

- znamionowe napięcie izolacji U<sub>i</sub>: 1000V
- znamionowy impuls wytrzymałowy U<sub>imp</sub>: 8kV
- trwałość elektryczna przy AC21A:
  - 100 000 zadziałań GA016...GA040, GAX...40A/C
  - 15 000 zadziałań GA063 SA, GAX...063SA
  - 30 000 zadziałań GA063...GA125, GAX...063-125A/C
- trwałość mechaniczna:
  - 100 000 zadziałań GA016...GA040, GAX...40A/C, GAX...063SA
  - 30 000 zadziałań GA063...GA125, GAX...063-125A/C

### Certyfikaty i zgodności

Uzyskane certyfikaty:

Typ	cULus według UL508 / CSA C22.2 nr 14	cULus według UL98 / CSA C22.2 nr 4	EAC	KEMA
GA016 A...GA040 A	●	—	●	●
GA063 SA	●	—	●	—
GA016 C...GA040 C	●	—	●	●
GA063 A...GA125 A	—	●	●	—
GA063 C...GA125 C	—	●	●	—
GAX41 040A-GAX42 040A	●	—	●	—
GAX41 063SA-GAX42 063SA	●	—	●	—
GAX41 040C-GAX42 040C	●	—	●	—
GAX41 125A-GAX42 125C	—	●	●	—
GAX42 063A...GAX42 125A	—	●	●	—
GAX42 063C...GAX42 125C	—	●	●	—

● Uzyskane certyfikaty;

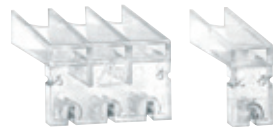
Zgodne z normami: IEC/EN 60947-3, IEC/EN 60947-1, UL508, UL98, CSA C22.2.

Skok styków rozłącznika GA...  
(tory główne i dodatkowe)

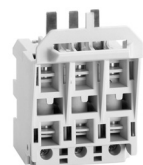
	Skok 0 → 1 0°	30°	60°	90°
GA016A/C...GA040A/C - GA063SA Tory główne			60°	
GAX42040A/C - GAX42063SA Czwarte pole bezzwłoczne			60°	
GAX41040A/C-GAX41063SA Czwarte pole z wyprzedzeniem			55°	
GA063A/C...GA125A/C Tory główne			55°	
GAX42063A/C...GAX42125A/C Czwarte pole bezzwłoczne			55°	
GAX41125A/C Czwarte pole z wyprzedzeniem			48°	

OFF ON

#### Trzpienie Osłony zacisków Podstawy bezpieczników



GAX8...



GAX39 1

Kod zamówienia	Opis	Ilość w opak.	Masa
		Szt.	[kg]

Trzpienie do pokręteł GAX61...GAX64, GAX61 B...  
GAX64 B, GAX67 B w wersji ze sprzęgłem  
i blokad GAX50 00, GAX50 01 i GAX60 00.

<b>GAX7 055</b>	Długość 55mm. □ 5mm	1	0,011
<b>GAX7 070</b>	Długość 70mm. □ 5mm	1	0,013
<b>GAX7 090</b>	Długość 90mm. □ 5mm	1	0,017
<b>GAX7 150</b>	Długość 150mm. □ 5mm	1	0,028
<b>GAX7 200</b>	Długość 200mm. □ 5mm	1	0,037
<b>GAX7 300</b>	Długość 300mm. □ 5mm	1	0,055
<b>GAX7 400</b>	Długość 400mm. □ 5mm	1	0,075
<b>GAX7 500</b>	Długość 500mm. □ 5mm	1	0,095

Trzpienie do pokręteł GAX66, GAX66 B w wersji  
ze sprzęgłem i blokady GAX60 01.

<b>GAX7 150A</b>	Długość 150mm. □ 7mm	1	0,090
<b>GAX7 200A</b>	Długość 200mm. □ 7mm	1	0,112
<b>GAX7 300A</b>	Długość 300mm. □ 7mm	1	0,160

Osłony zacisków jednopolewe do czwartego pola

<b>GAX81</b>	Do GAX42 040A, GAX42 063SA, GAX42 040C, GAX42 040D, GAX41 040A, GAX41 063A i GAX41 040C	1	0,003
<b>GAX82</b>	Do GAX42 063A...GAX42 125A, GAX42 063C...GAX42 125C, GAX42 080D, GAX42 125D, GAX41 125A i GAX41 125C	1	0,005

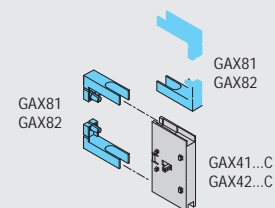
Osłony zacisków trzypolewe do rozłączników

<b>GAX83</b>	Do GA016 A...GA040 A, GA063 SA, GA016 C...GA040 C i GA040 D	1	0,009
<b>GAX84</b>	Do GA063 A...GA125 A, GA063 C...GA125 C, GA080 D i GA125 D	1	0,015

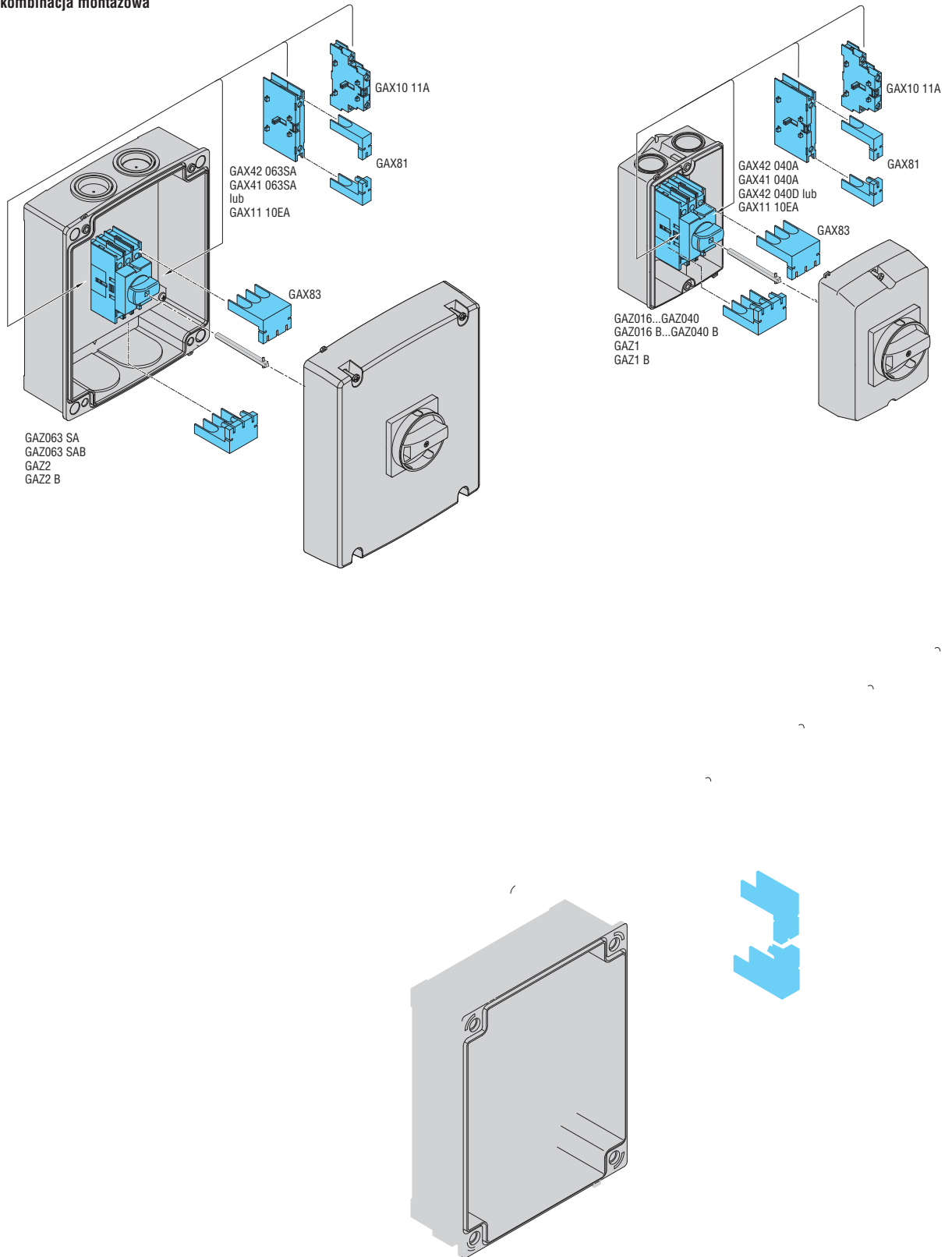
Podstawa bezpieczników do rozłączników.

<b>GAX39 1</b>	Do GA016 A-GA032 A Wkładki cylindryczne 10,3x38	1	0,132
<b>GAX39 1UL</b>	Do GA016 A-GA025 A Wkładki cylindryczne klasy CC	1	0,135

Do czwartego pola



**Maksymalna kombinacja montażowa**  
Obudowy



Wewnątrz obudowy można zamontować 2 bloki dodatkowe po prawej stronie i 2 po lewej stronie, jeśli nie zamontowano już czwartego pola. Zacisk neutralny i uziemienia znajduje się już w obudowie z wyjątkiem typu GAZ3...UL. Jeśli jest wymagany zacisk uziemienia lub neutralny typu GAX3... to należy nabyć je osobno.

